




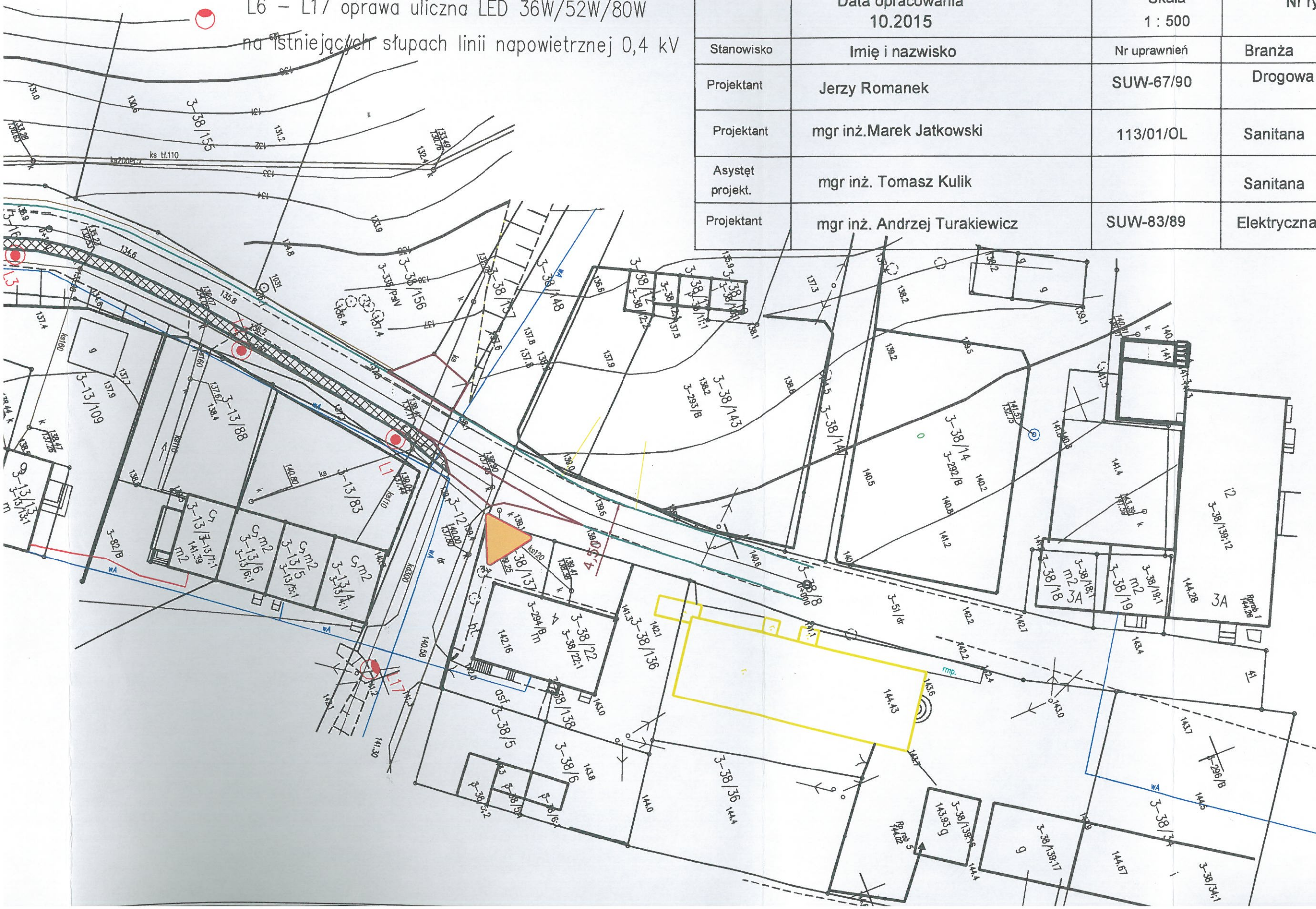


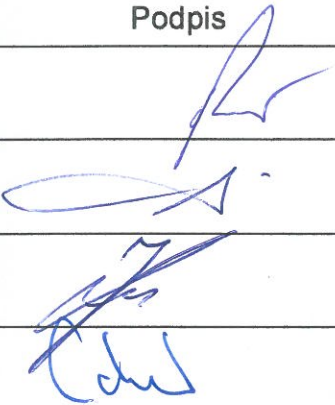
# Legenda

-  Projektowana krawędź drogi
-  Projektowanaprzyłącze kan.sanit.
-  Projektowana nawierzchnia chodnika z kostki betonowej
-  L1 – L5 uliczna lampa solarna 30–35 W h=6m
-  L6 – L17 oprawa uliczna LED 36W/52W/80W na istniejących słupach linii napowietrznej 0,4 kV

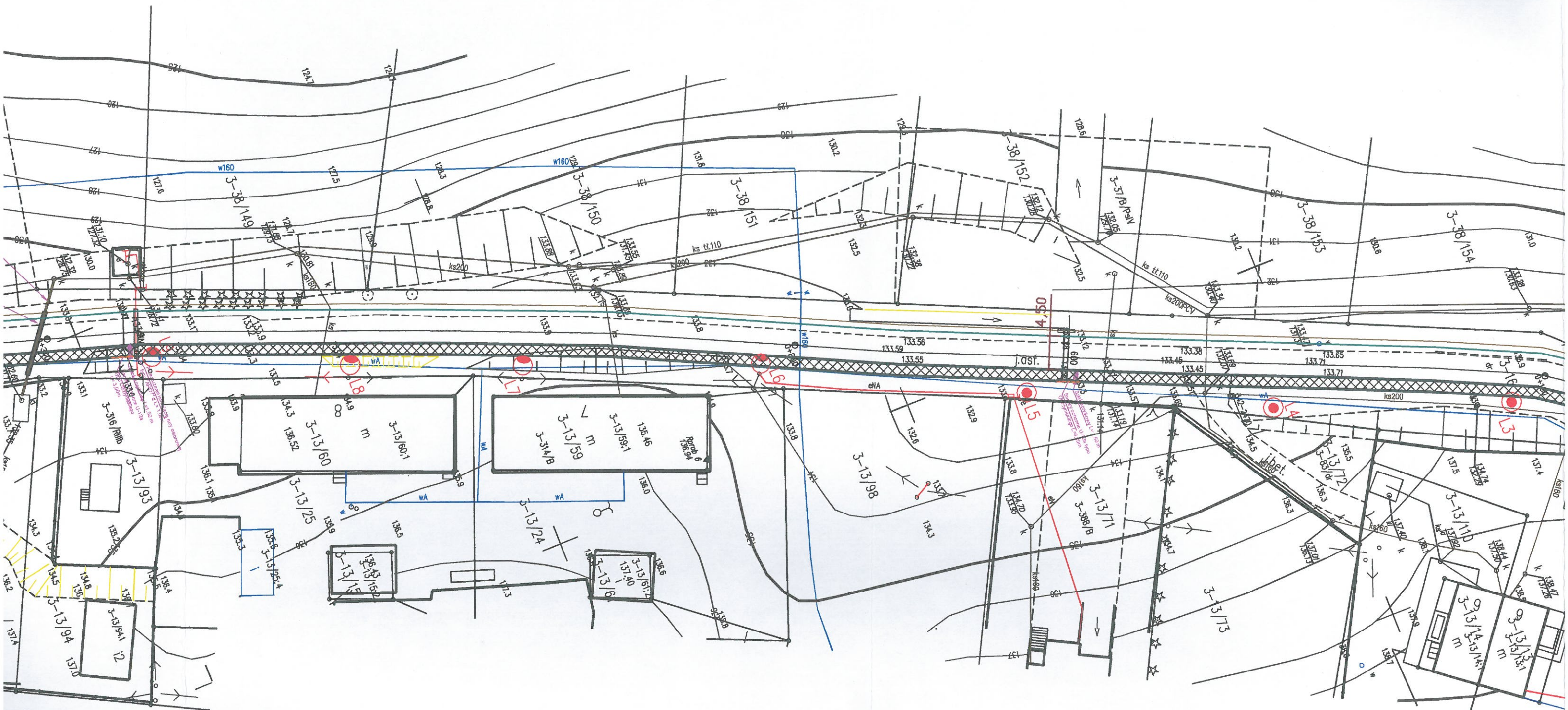


Tomasz Kulik Biuro Projektów Inżynieryjnych  
Gajewo ul. Spacerowa 15; 11-500 Giżycko

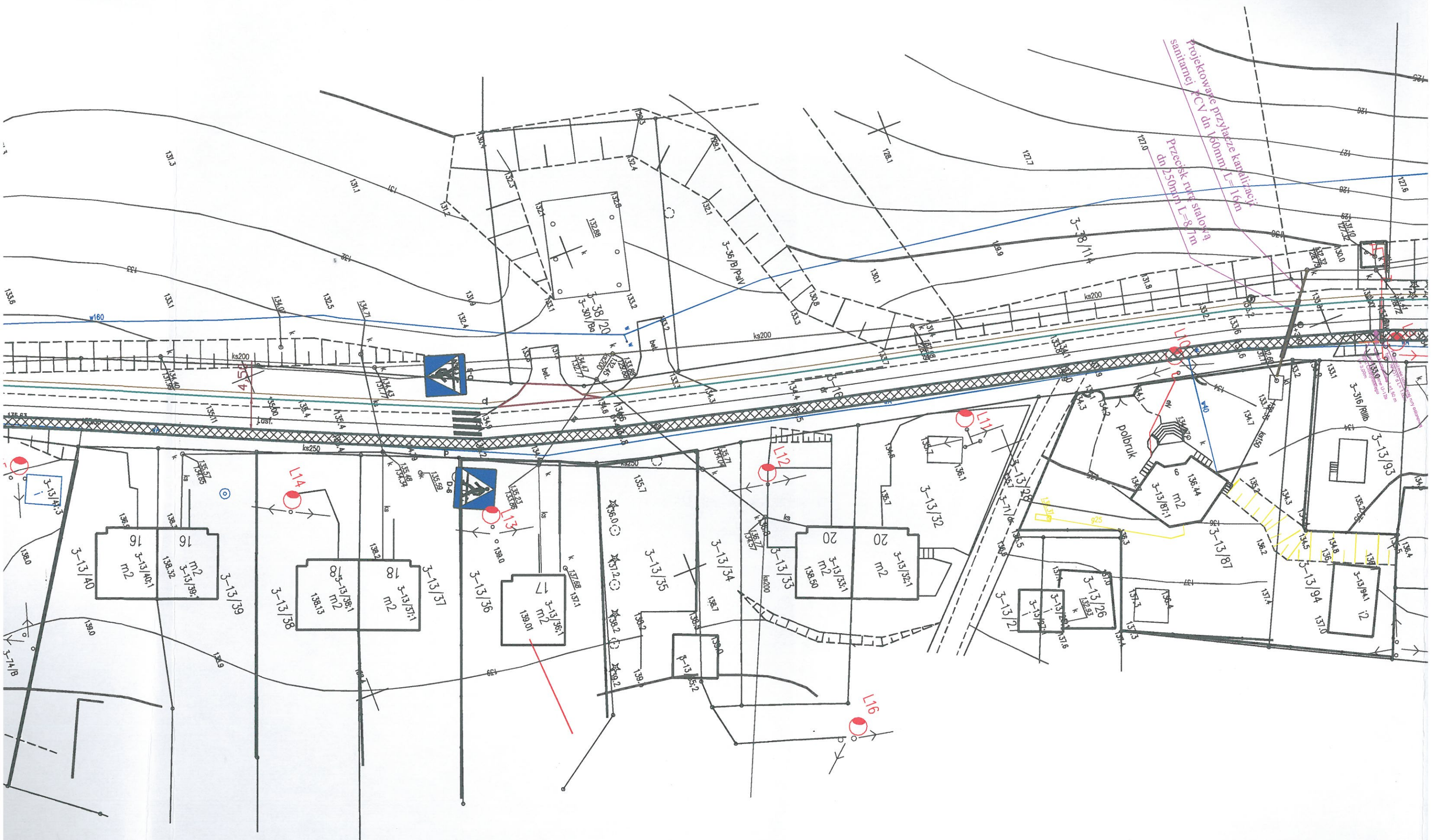
STAROSTWO POWIATOWE  
Wydział Budownictwa  
11-500 Giżycko  
Al. Wolności 14

Nazwa zadania	Wzmocnienia nawierzchni drogi gminnej, wraz z budową chodnika, przyłączy kana. sanit. oraz zmianą oświetlenia w miejscowości Brożówka gmina Kruklanki			
Inwestor	URZĄD GMINY KRUKLANKI			
Tytuł rysunku	Plan Zagospodarowania terenu			
	Data opracowania 10.2015	Skala 1 : 500	Nr rysunku 1	Nr arkusza 1
Stanowisko	Imię i nazwisko	Nr uprawnień	Branża	Podpis
Projektant	Jerzy Romanek	SUW-67/90	Drogowa	
Projektant	mgr inż. Marek Jatkowski	113/01/OL	Sanitarna	
Asystent projekt.	mgr inż. Tomasz Kulik		Sanitarna	
Projektant	mgr inż. Andrzej Turakiewicz	SUW-83/89	Elektryczna	











# MAPA SYTUACYJNO-WYSOKOŚCIOWA (DO CELÓW PROJEKTOWYCH) SKALA 1:500

woj. warmińsko-mazurskie  
pow. giżycki  
gm. Kruklanki  
obręb Brożówka  
działka 16

ark. 7.215.28.25.1.1, 7.215.28.25.1.2  
7.215.28.25.1.3, 7.215.28.25.3.1

układ współrzędnych "2000"

Rob. 10119/78/2015  
Zgł. WG.6640.1400.2015  
Mapa aktualna na dzień 12.10.2015r.

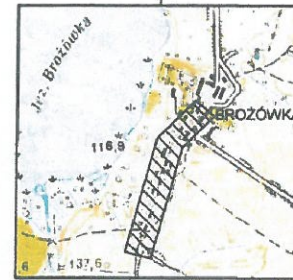
Wykonawca:  
**Geodeta Uprawniony**

mgr inż. Jacek Sulej  
Żywiec, 11-612 Kruklanki  
mgr inż. Marek Sulej  
Usługi Geodezyjne

Jerry Sulej  
Żywiec 30/4 11-612 Kruklanki  
tel./87/4217283, P-790081512  
NIP 645-114-23-21

Niniejszy dokument został opracowany w wyniku prac geodezyjnych i kartograficznych, zawartych w operacie technicznym wpisanym do ewidencji materiałów geodezyjnych, zasobu geodezyjnego i kartograficznego pod nr 15.10.2015.  
Data przyjęcia do zasobu 15.10.2015.

SZKIC ORIENTACYJNY  
skala 1 : 25000



Wszelkie obiekty budowlane podlegają wytyczeniu przez jednostki wykonawstwa geodezyjnego lub osoby fizyczne posiadające zezwolenie na wykonywanie robót geodezyjnych.

Nie wyklucza się istnienia w terenie nie wykazanych na niniejszej mapie urządzeń podziemnych, które nie były zgłoszone do inwentaryzacji powykonawczej zgodnie z art. 27 ustawy z dnia 17 maja 1989 r. Prawo geodezyjne i kartograficzne. (Dz. U. Nr 30 poz. 163)

Z up. STAROSTY  
Początek  
Krzysztof Karson

